

鳥取市内も車でラクラク!!

落ち着いた環境のお手軽価格の分譲地

slowli-iwami
スローラ岩美

イオンまで
約 **12.7 km**
車で **19分**

鳥取市
中心部まで
約 **12.6 km**
車で **18分**

1区画
250万円~

マイホームの
月々返済額は
賃貸アパートの
家賃とほぼ同じ!!

詳しくは裏面へ

スローラ岩美の分譲地は
松永商事不動産

slowli-iwami
スローラ岩美

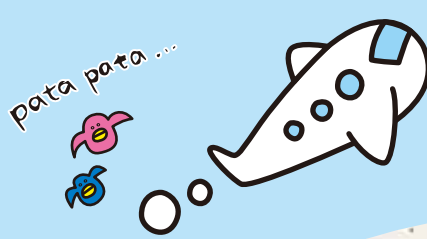
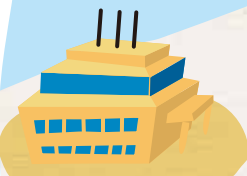
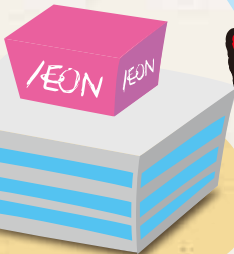
大岩駅

二上山

鳥取県庁

鳥取空港

イオン
鳥取北店



お手頃価格がうれしい!夢のマイホームを スローラ岩美で叶えよう!!

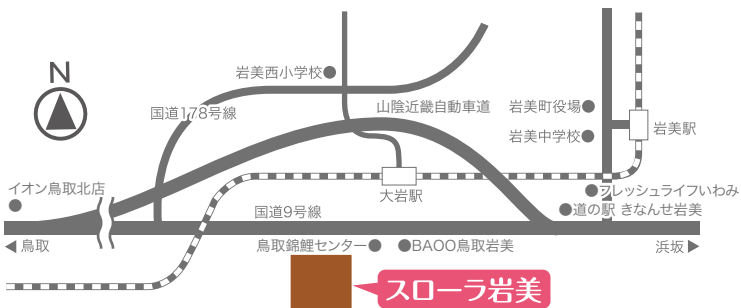
土地は59坪~のゆったりとした広さです。



坪単価
3.3㎡あたり
お手頃
価格 **38,000円~**

■分譲地概要
 <分譲地概要>●所在地/岩美郡岩美町大字谷河原1750-3外●地目/宅地●法令の制限及び用途地
 域/都市計画区域内非線引●延べ率/70%●容積率/400%●開発許可/平成17年12月6日鳥取県指令第
 200500098463号●販売区画数/29区画●開発面積/8,655.37㎡●販売区画面積/5,803.56㎡●取引態様/
 売主:カナートプロダクツ(株) 宅地建物取引業鳥取県知事(3)第1201号●道路/幅員6m~12mアスファルト
 舗装●電気/中国電力●水道/岩美町上水道●排水/個別合併浄化槽設置の際、町より補助金あり●ガス/個
 別プロパン●校区/岩美西小学校、岩美中学校●交通/JR大岩駅(徒歩2分)●引渡/即時※建築条件付きでは
 ありません。建築会社等をご自由にお選びいただけます。

■現地ご案内図



広い土地を
お探しの方
オススメです。
アパート用地等に
お使い頂けます。

区画	面積(㎡)	面積(坪)	3.3㎡(坪)単価	金額(円)
済 1	済	済	済	済
済 2	済	済	済	済
済 3	済	済	済	済
済 4	済	済	済	済
済 5	済	済	済	済
6	200.02	60.50	38,000円	2,299,000円
7	206.01	62.31	38,000円	2,367,000円
8	201.76	61.03	38,000円	2,319,000円
9	195.43	59.11	38,000円	2,246,000円
10	260.65	78.84	38,000円	2,995,000円
11	225.26	68.14	38,000円	2,589,000円
済 12	済	済	済	済
13	182.34	55.15	38,000円	2,095,000円
14	178.40	53.96	38,000円	2,050,000円
15	270.95	81.96	38,000円	3,114,000円
済 16	済	済	済	済
済 18	済	済	済	済
済 19	済	済	済	済
20	224.68	67.96	38,000円	2,582,000円
済 21	済	済	済	済
22	224.68	67.96	38,000円	2,582,000円
23	217.88	65.90	38,000円	2,504,000円
24	223.12	67.49	38,000円	2,564,000円
25	220.61	66.73	38,000円	2,535,000円
26	211.33	63.92	38,000円	2,428,000円
27	202.10	61.13	38,000円	2,322,000円
28	197.33	59.69	38,000円	2,268,000円
29	706.91	213.83	20,000円	4,276,000円

※各面積は変更になる場合があります。 平成29年5月24日現在

考えてみようマイホームのお金の話

月額5万円以上の賃貸アパートに住んでいる方にうれしい返済額です!!

スローラ岩美26号地を購入した場合の一例をご紹介します!

土地(スローラ岩美26号地)	242万円
建物 (例:木造2階建て 延床面積82.80㎡(25.03坪))	1,000万円
自己資金(預金)	0円
借入額合計	1,242万円

35年ローン・変動金利の場合(ボーナス返済なし)
月々返済額 33,350円

融資は平成29年5月1日現在の受付条件にて計算しています。返済例は、地元金融機関の住宅ローンを参考、返済期間35年の当初10年間の返済例です。利率は0.70%として計算したものです。なお、11年目以降は返済金額が異なります。※登記費用など諸費用につきましては別途必要になります。所得により借入金の額は異なります。