

鳥取市内も車でラクラク!!

落ち着いた環境のお手軽価格の分譲地

slowli-iwami
スローラ岩美

イオンまで
約 **12.7 km**
車で **19分**

鳥取市
中心部まで
約 **12.6 km**
車で **18分**

1区画
250万円~

マイホームの
月々返済額は
賃貸アパートの
家賃とほぼ同じ!!

詳しくは裏面へ

スローラ岩美の分譲地は
松永商事不動産

slowli-iwami
スローラ岩美

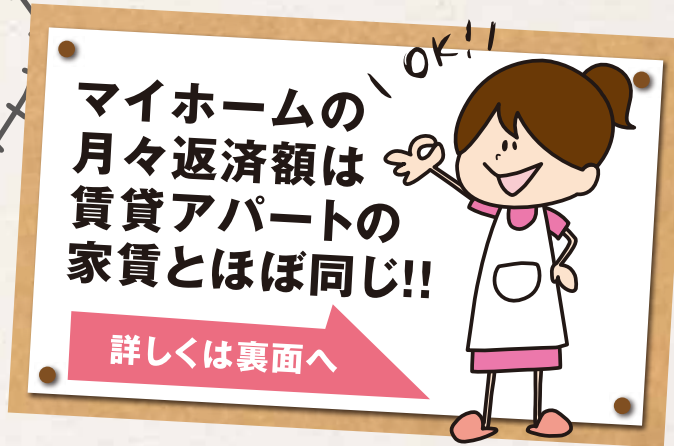
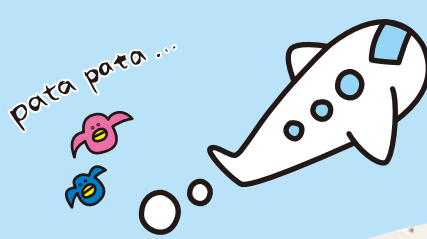
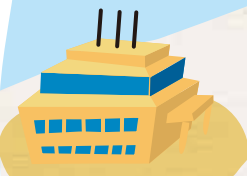
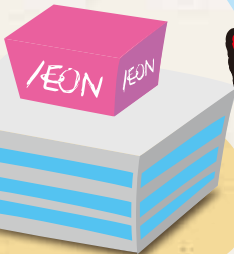
大岩駅

二上山

鳥取県庁

鳥取空港

イオン
鳥取北店



お手頃価格がうれしい!夢のマイホームを スローラ岩美で叶えよう!!

土地は59坪~のゆったりとした広さです。

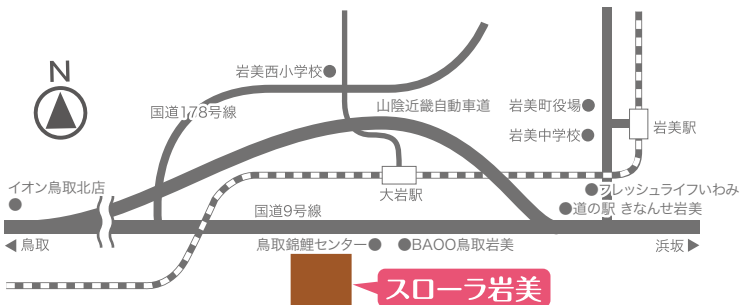


坪単価 3.3㎡あたり **お手頃価格 38,000円~**

分譲地概要

<分譲地概要>●所在地/岩美郡岩美町大字谷河原田1750-3外●地目/雑種地●法令の制限及び用途地域/都市計画区域内非線引●延べ率/70%●容積率/400%●開発許可/平成17年12月6日鳥取県指令第200500098463号●販売区画数/29区画●開発面積/8,655.37㎡●販売区画面積/5,803.56㎡●取引態様/売主:カナートプロダクツ(株) 宅地建物取引業鳥取県知事(3)第1201号●道路/幅員6m~12mアスファルト舗装●電気/中国電力●水道/岩美町上水道●排水/個別合併浄化槽設置の際、町より補助金あり●ガス/個別プロパン●校区/岩美西小学校、岩美中学校●交通/JR大岩駅(徒歩2分)●引渡/即時※建築条件付きではありません。建築会社等をご自由にお選びいただけます。

現地ご案内図



区画	面積(㎡)	面積(坪)	3.3㎡(坪)単価	金額(円)
済 1	済	済	済	済
済 2	済	済	済	済
済 3	済	済	済	済
済 4	済	済	済	済
済 5	済	済	済	済
6	200	60.49	38,000円	2,298,620円
7	206	62.31	38,000円	2,367,780円
8	201	60.80	38,000円	2,310,400円
済 9	済	済	済	済
済 10	260	78.64	38,000円	2,988,320円
済 11	済	済	済	済
済 12	済	済	済	済
13	182	55.05	38,000円	2,091,900円
済 14	済	済	済	済
済 15	済	済	済	済
済 16	済	済	済	済
済 18	済	済	済	済
済 19	済	済	済	済
済 20	済	済	済	済
済 21	済	済	済	済
22	224	67.75	38,000円	2,574,500円
23	217	65.64	38,000円	2,494,320円
済 24	済	済	済	済
25	220	66.54	38,000円	2,528,520円
26	211	63.82	38,000円	2,425,160円
27	202	61.10	38,000円	2,321,800円
済 28	済	済	済	済
済 29	済	済	済	済

*各面積は変更になる場合があります。

考えてみようマイホームのお金の話

月額5万円以上の賃貸アパートに住んでいる方にうれしい返済額です!!

スローラ岩美26号地を購入した場合の一例をご紹介します!

土地(スローラ岩美26号地) 242万円
 建物(例:木造2階建て 延床面積82.80㎡(25.03坪)) 1,000万円
 自己資金(預金) 0円
借入額合計 1,242万円

35年ローン・変動金利の場合(ボーナス返済なし)
月々返済額 33,350円



融資は平成29年5月1日現在の受付条件にて計算しています。返済例は、地元金融機関の住宅ローンを参考、返済期間35年の当初10年間の返済例です。利率は0.70%として計算したものです。なお、11年目以降は返済金額が異なります。※登記費用など諸費用につきましては別途必要になります。所得により借入金の額は異なります。